

Produktbeskrivning

Detta är en kombinerad uppstigning och brandgasventilator med ett motordrivet uppåtgående lock. Brandgasluckan är testad och CE-godkänd enligt kraven i EN 12101-2 och levereras som en komplett enhet färdig att monteras på tak.



Teknisk Beskrivning

Sarg

Ventilatorns sarg har invändig aluzinkplåt och utvändigt plywood för enkel inklädnad med antingen papp, duk eller plåt. Sargen är isolerad med stenull.

Vanliga standardhöjder är 250mm eller 450mm men vi kan tillverka sargen i valfri önskad höjd.

Lock

Locket öppnar 140 ° graders vinkel och finns både som isolerat plåtlock och med ljusinsläpp (akrylkupol eller polykarbonatlanternin).

Öppningssystem

Ventilatorn är försedd med en 24/48V motortravers för öppning och stängning via knapptryckning i markplan. Motorn har en förskjutet position i sidled där ett uppstigningshål skapats som möter Boverkets krav på mått.

Övriga tillbehör och varianter

- En låsbar öppningsknapp installeras i anslutning till luckan för att kunna öppna och låsa i öppet läge så länge man är uppe på taket.



- Sarg med lackad plåt istället för aluzink
- Täckplåtar för montering på utsidan av sargen
- Brandtryckknapp med statusindikering
- Strömförsörjning med batteribackup
- Rökdetektor med relä
- Komfortventilation (systemet är förberett för detta)
- Regn och vindgivare för aut. stängning av luckor
- Termostat för styrning av komfortventilation
- Veckour för styrning av komfortventilation

Tekniska Data

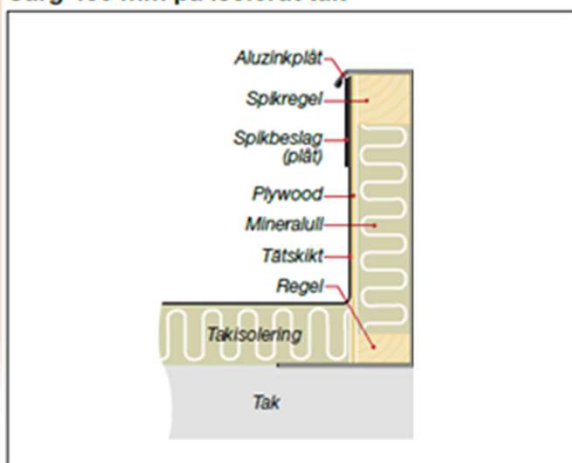


Storlek*	Håltagning A x B mm	C	D	Ca Vikt kg	Geometrisk area, m ²
1010	1000x1000	1170	1170	60	1,00
2010	2000x1000	2170	1170	92	2,00
912	900x1200	1070	1370	58	1,08
1212	1200x1200	1370	1370	72	1,44
1812	1800x1200	1970	1370	99	2,16
2412	2400x1200	2570	1370	123	2,88

*Även andra storlekar kan offereras

Konstruktion

Sarg 450 mm på isolerat tak



Sarg 250 mm på utvändigt, oisolerat tak

